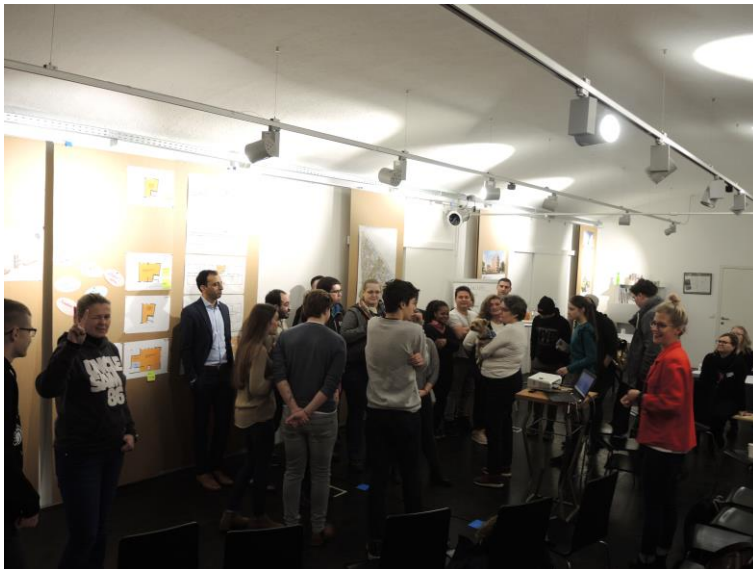


## Protokoll 2. Workshop Gemeinschaftsräume wohn.syn.21 vom 22. Jänner 2019

### Ablauf und Ziele der Veranstaltung

Am Dienstag, den 22. Jänner 2019 fand im Auftrag des Bauträgers Schwarzatal der zweite Workshop zu den Gemeinschaftsräumen im Projekt wohn.syn.21 statt. Geplant, organisiert und umgesetzt wurde der Workshop von wohnbund:consult. Manuel Hanke und Daniela Fiedler führten die Teilnehmerinnen und



Teilnehmer durch die Veranstaltung. Verena Weikinger vom Büro ss|plus unterstützte den Workshop mit ihrem planerischen Fachwissen.

Die künftigen BewohnerInnen sollten die Ergebnisse des 1. Workshops Gemeinschaftsräume vom Dezember 2018 vertiefen und zugleich weitere Raumnutzungsvorschläge ausarbeiten.

Die Ergebnisse dienen als Basis für die weitere (architektonische) Planung der Gemeinschaftsräume

sowie für Arbeitsgruppenbildungen.

15 Haushalte waren für die Veranstaltung angemeldet. Der Workshop fand in den Büroräumlichkeiten von „wohnbund: consult“ statt.

Nach einer Begrüßung, einer „lebendigen Befragung“ und einem frontalen Input über die Rahmenbedingungen des Projektes und der Mitbestimmung wurden im Plenum die bisher gefundenen Nutzungsideen präsentiert und neue gesammelt, die anschließend in einem „World-Café-Setting“ ausgearbeitet wurden.

Bei diesem Workshopformat gab es pro Thementisch eine fixe Person, den sogenannten „Gastgeber“, der eine Arbeitsgruppe moderierte und am Tisch blieb, während die anderen Arbeitsgruppenteilnehmer nach 30 Minuten zu



einer anderen Gruppe wechseln, um auch dort ihre Ideen und Anregungen einzubringen.



Die Tischgruppen waren dazu aufgefordert, die Nutzungsideen zu konkretisieren und wenn möglich sogleich Gemeinschaftsräumen zuzuordnen.

Abschließend präsentierten Vertreter der jeweiligen Gruppen ihre Ergebnisse und antworteten auf allfällige Fragen und Anregungen.

Alle Ideen für Raumnutzungen und deren mögliche Verortung können Sie den Folgeseiten dieses Protokolls entnehmen.

## AUSBLICK

Die erarbeiteten Konzepte werden derzeit mit den Architekten und dem Bauträger abgestimmt und auf deren Realisierbarkeit und Finanzierbarkeit geprüft.

Im Frühling findet der nächste Workshop statt. Neben der weiteren Ausgestaltung der Gemeinschaftsräume und Organisation der Interessensgruppen soll es in den kommenden Terminen auch um den Freiraum gehen. Außerdem ist eine Exkursion zu einem bestehenden gemeinschaftlichen Wohnprojekt mit selbstorganisierten Gemeinschaftsräumen geplant. Einladungen erhalten alle künftigen BewohnerInnen wie immer zeitgerecht per E-Mail.

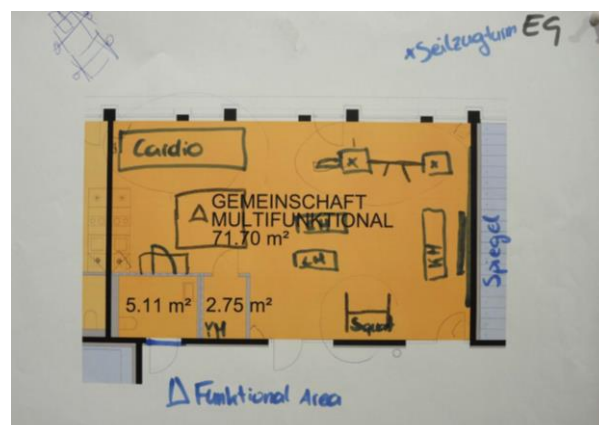
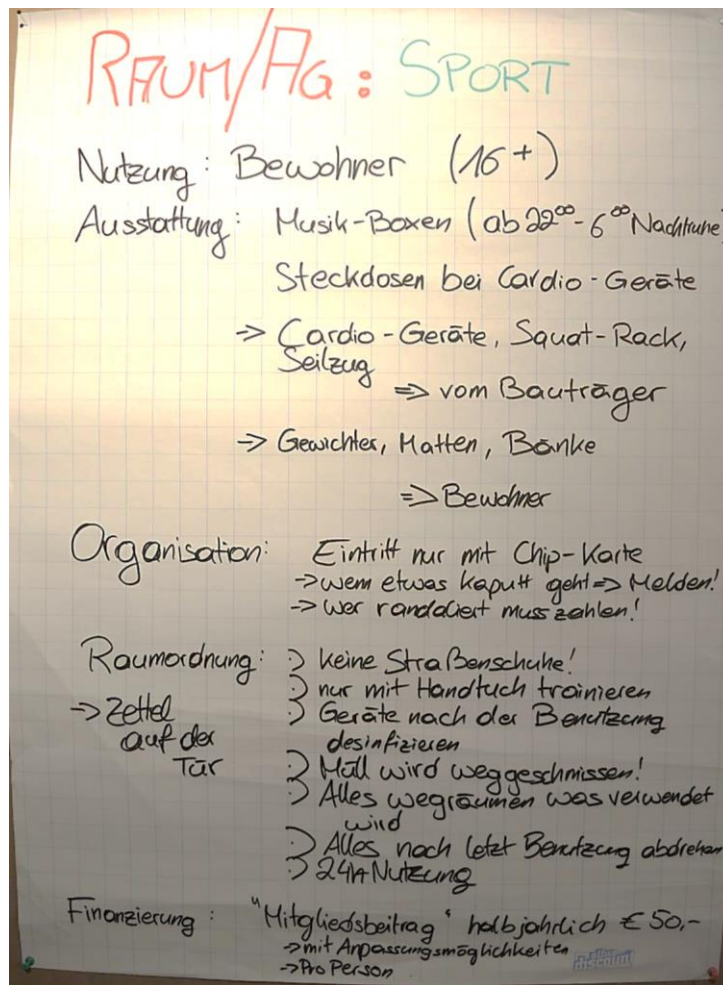


## Ergebnisse – Fotodokumentation

Im Folgenden sind jene Ideensammlungen über mögliche Nutzungen der Gemeinschaftsflächen zu sehen.

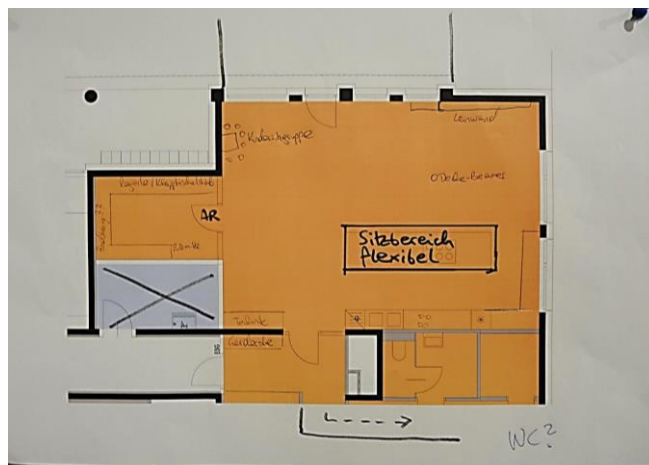
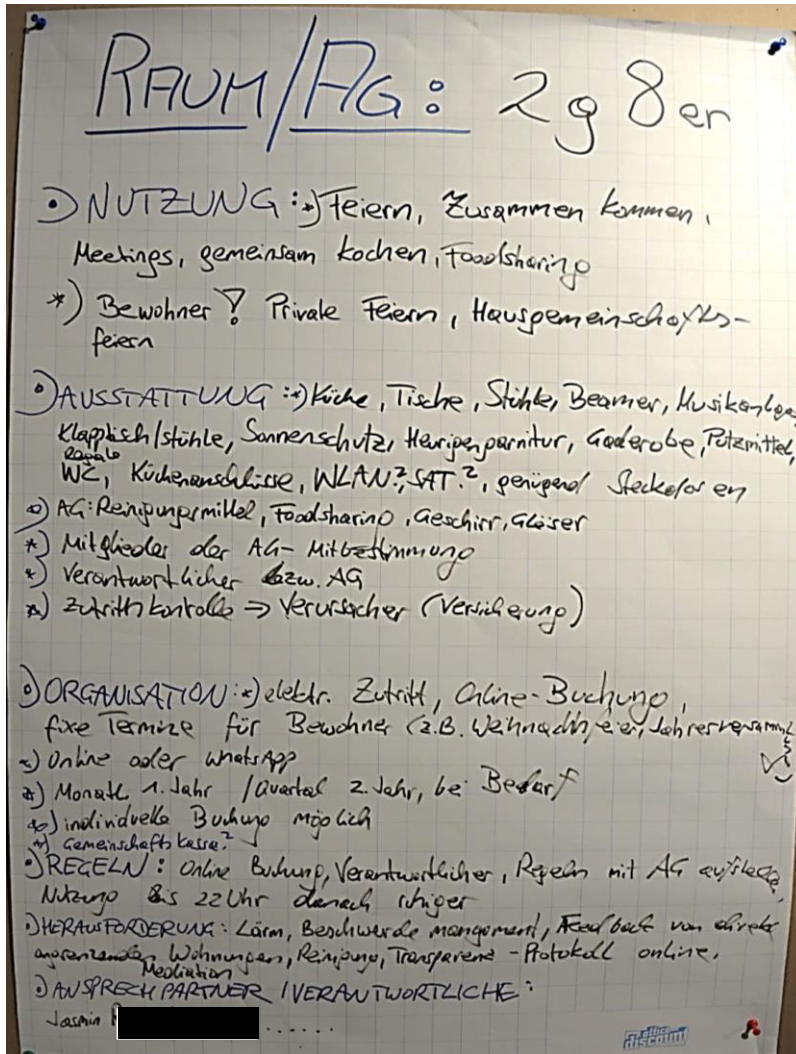
### FITNESSRAUM

Verortungswunsch: EG



**GET-TOGETHER-RAUM**

Verortungswunsch: EG (Gemeinschaftsraum im Süden am Park)



WOHLFÜHLZIMMER

Verortungsvorschlag: OG4

RAUM/AG : WOFUZI

Nutzungen: gemütliche Zusammenkünfte <sup>Begegnungen</sup>  
 Spieleunden, Buchclub, Kennenlernen <sup>Kurse (z.B. Stricken)</sup>  
 "Bassenastrak" <sup>informelles Zusammen-</sup>  
 Informationsabende <sup>Info-Abende</sup>, Meetings <sup>treffen</sup>  
Ausstattung: 2 Tische (Spiele, arbeiten, ...) <sup>Sofas (viele)</sup>  
 Regale, ~~Bänke~~ <sup>Abstellfläche</sup>  
 Teeküche: Wasserkocher, Kaffeemaschine, <sup>hl. Müllschraube, Geschirrspüler</sup>  
 Putzwinkel, Geschirrspüler  
Organisation: digital über Verantwortlichen  
 generell offen, auf Anfrage print  
Ansprechperson: Jettina [REDACTED]  
 Einladungen zu spezifischen Treffen  


---

Raumordnung: gemöblierte Lautstärke, kein Essen, Ordnung halten



## GÄSTEWOHNUNG

Verortungsvorschlag: Gästewohnung groß OG2 – Gästewohnung klein OG6

Gästewohnung

\* Nutzung - der Anzahl entsprechend

1. kleine Wohnung (2 Personen)
2. große Wohnung (4 Personen)

\* Ausstattung

1.
  - Doppelbett mit Matratze
  - Dusche + WC
  - Tee Küche + Geschirr
  - Garderobe + Schrank
  - Esstisch + Sesseln
  - W-Lan mit Werkkarte
  - Fernseher z.B. Smart TV (Simply TV)
2.
  - Doppelbett + Stockbett inkl. Matratze
  - Dusche + WC
  - Tee Küche + Geschirr
  - Esstisch + Sesseln
  - Schlafcouch
  - Wlan mit Werkkarte
  - Fernseher z.B. Smart TV (Simply TV)

Miete ~~pro Person 10-15 €~~

Reinigung pro Wohnung: 2 Pers. ca. 20-30 €

9 Pers. ca. 40 €

Vermieter

THOMAS [REDACTED]

ATELIER/WERKRAUM/BASTELN

Verortungsvorschlag: OG1

